

# 1

# CESTA Z MĚSTA



## CYKLOTRASY POD VLADAŘEM

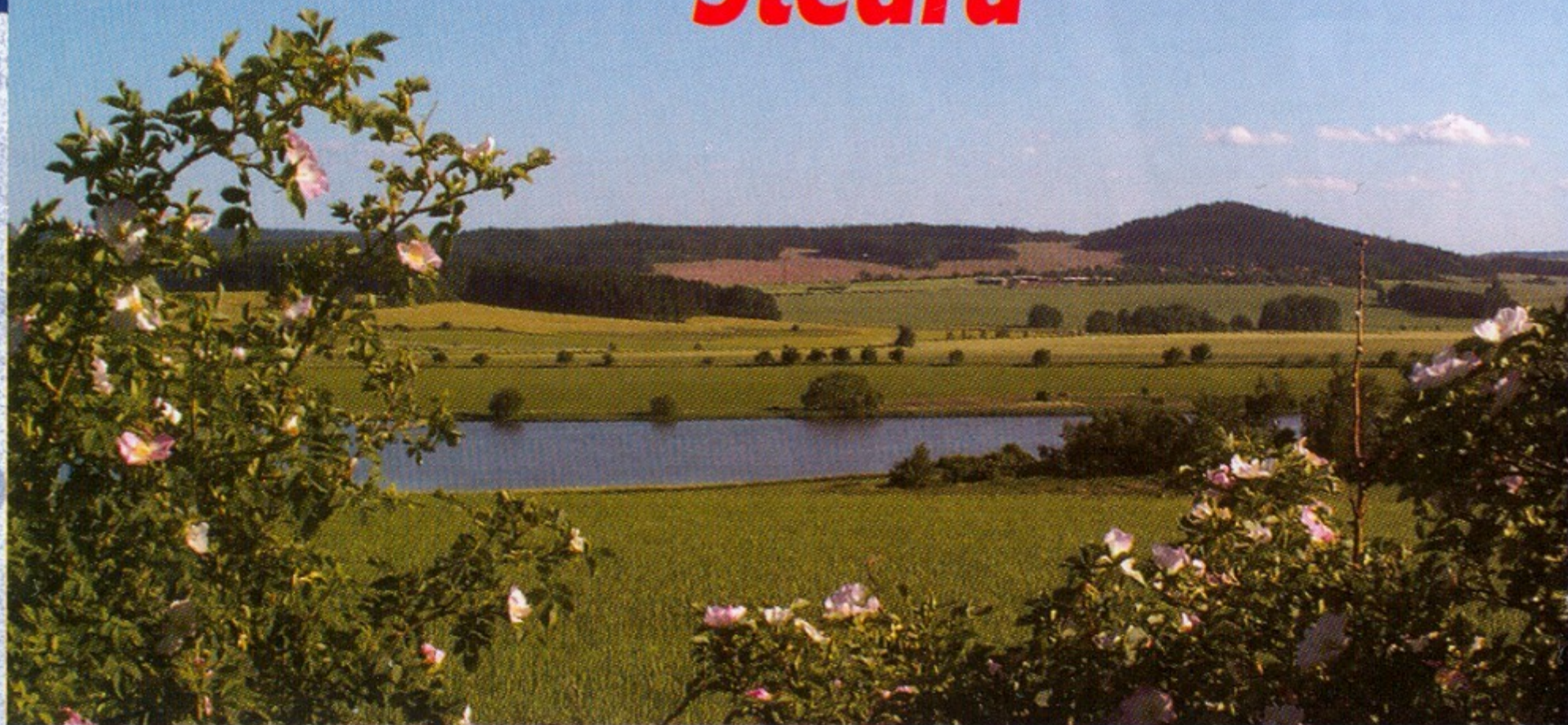
**Toužim - Radyně - Přestání - Štědrá - Žlutice  
- Semtěš - Brložec - Smilov - Toužim**

**Děkujeme obci ŠTĚDRÁ za podporu při údržbě této trasy.**

Na trasu číslo 1 se vydáme z Toužimi po silnici směrem na Žlutice. Za obcí Radyně (za návštěvu stojí keramická dílna v obci), pokračujeme po hlavní silnici, po prudkém sjezdu, v kopci odbočíme před Smilovem doleva. Dále pokračujete po lesní cestě a všimáte si našeho značení. V lese na křižovatce odbočíme vpravo do strmého stoupání, až přijedete na konec lesa. Zde pokračujete mírně vpravo, až narazíte na asfaltovou cestu, tady stoupáte vpravo směrem do kopce. Cestou narazíte na odpočívadlo. Po příjezdu do obce Lažany odbočíme vlevo a jedete až do Štědré. U rybníka vlevo (můžete navštívit restauraci Ve dvoře) až do Mostce. Ten projedete až k lesu, zde se stáčíte mírně vlevo po svážnici až k dalšímu odpočívadlu. Zde se dáte po asfaltové cestě vpravo až do Žlutic. Po prohlídce města (infocentrum a galerie města) a Žlutického kancionálu (v muzeu) pokračujte dále na Toužim. Na vcholu stoupání nad Žluticemi odbočte vpravo na Semtěš. Obec projedete rovně až k brodu přes potok, dále po značkách do lesa, po 200 m následuje prudké stoupání vpravo na louku. Stále pokračujete po louce kolem posedu až přijedete do Mostce, projedete vesnicí zpátky do Štědré (zase si můžete dát pivo Ve dvoře) a pokračujete po silnici do Toužimi.



# Štědrá

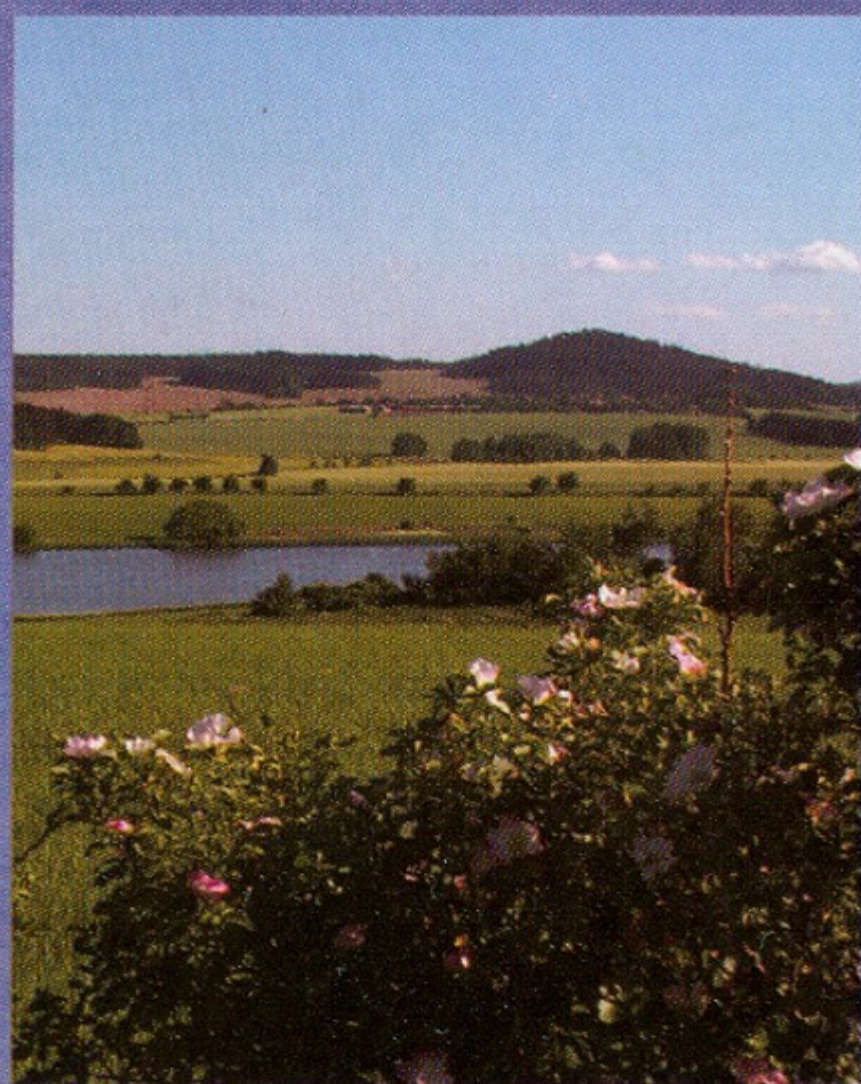


V písemných pramenech je Štědrá poprvé zmiňována roku 1293, kdy zde na své tvrzi sídlil jakýsi Vít ze Štědré. Dnešní barokní zámek vznikl v letech 1731 - 1734 přestavbou staršího objektu hrabětem Ferdinandem Jakubem z Kokořova. Definitivní podobu získal však až v roce 1830 a věžička, která celé stavbě domínuje, pochází z 20. let 20. století. Významnou památkou je také původně gotický kostel Narození Panny Marie, který byl v 2. polovině 17. století přestavěn v barokním slohu. Mezi Štědrá a Žluticemi stojí nad Boreckým potokem zřícenina Štědrého Hrádku, který byl svědkem bojů o moc mezi králem Václavem IV. a českou šlechtou.



## Prohoř

V okolí Štědré pobývala také řada významných osobností, např. bratři Karel a Josef Čapkové, kteří jezdili na statek v Hrádku u Prohoře za svou sestrou Helenou a jejím manželem, básníkem Josefem Palivcem. V roce 1934 zde Karel Čapek dokončil svůj román "Obyčejný život" (Své přítelkyni Olze Scheinpflugové v dopise napsal: "Úplná samota, jen rybník, pole a lesy. Tam snad ten můj stationsšef umře klidněji.") Za Palivcovými jezdil také malíř Václav Rabas, který dokonce vytvořil velký soubor obrazů ze Žluticka a Valečska.



**cesta z města**  
o.s.

CYKLOTRASY A HIPOTRASY POD VLADAŘEM  
CESTY ZA POVĚSTÍ  
NAUČNÁ STEZKA SV. BLAŽEJE  
KRAJINA JAKO PAMĚŤ MÍSTA  
BEČOVSKÁ PANORAMATICKÁ STEZKA  
PROJEKTY KRAJE ŽIVÝCH VOD  
KULTURNÍ A PŘÍRODNÍ DĚDICTVÍ REGIONU  
[www.cestazmesta.cz](http://www.cestazmesta.cz)

INFO: [www.cestazmesta.cz](http://www.cestazmesta.cz) • tel.: 602 414 884  
UBYTOVÁNÍ • OBČERSTVENÍ:  
Penzion Vladař Toužim • tel.: 603 208 847 •  
[www.penziontouzim.cz](http://www.penziontouzim.cz)  
Penzion Ve dvoře Štědrá • tel.: 724 125 017 •  
[www.penzion-vedvore.cz](http://www.penzion-vedvore.cz)  
DALŠÍ ZAJÍMAVOSTI NA TRASE:  
Keramická dílna Radyně  
Farma Mostec - ing. Široký - výjždky na koních  
Galerie Žlutice • Muzeum Žlutice