

CESTA Z MĚSTA

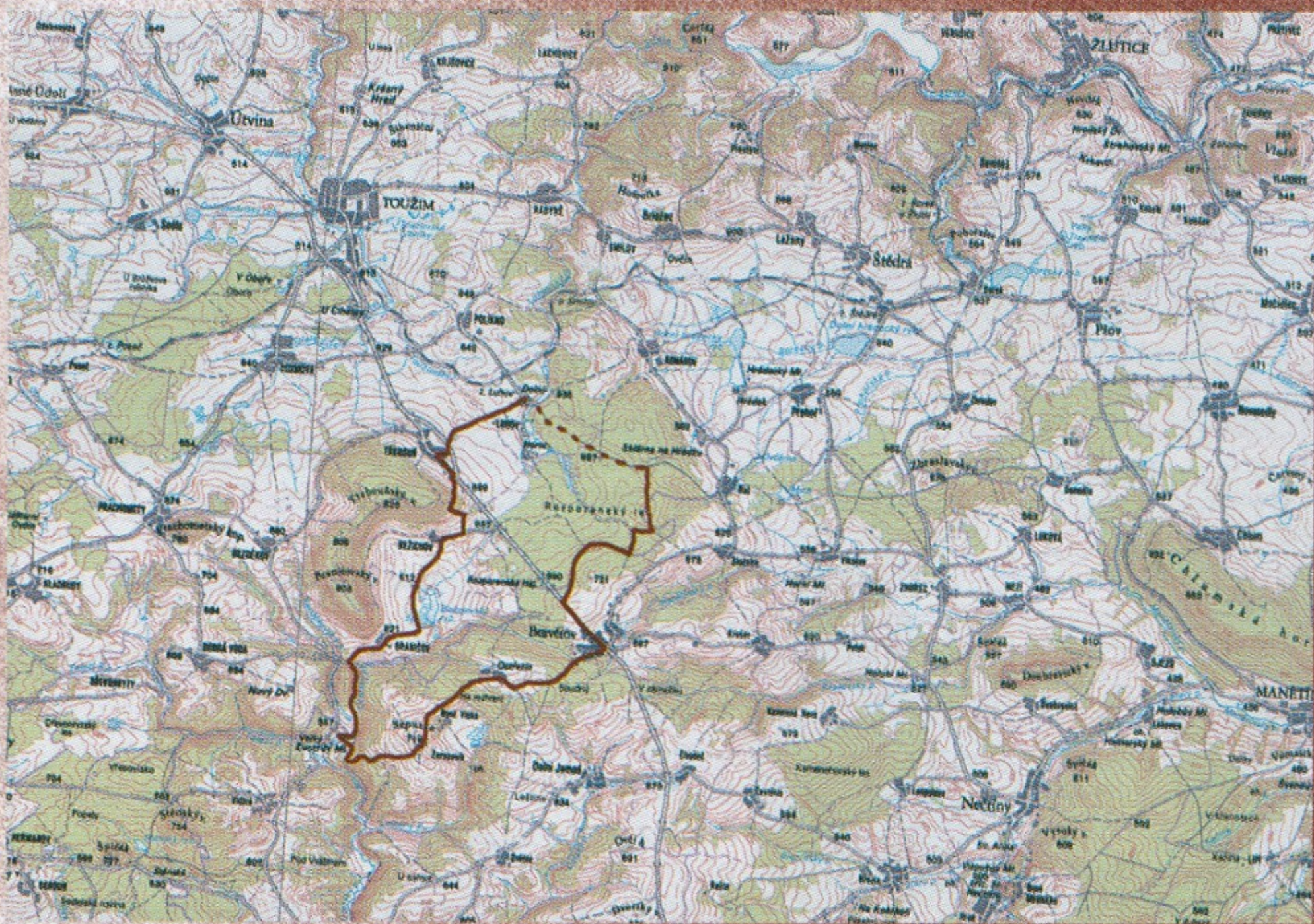


**CYKLOTRASY
POD VLADAŘEM**

**Bezvěrov - Ostřetín - Branišov - Nežichov
Třebouň - Luhov - Bezvěrov**

Děkujeme obci BEZVĚROV za podporu při údržbě této trasy.

Trasa číslo sedm vede převážně lesními úseky v okolí obce Bezvěrov. Z Bezvěrova se vydáme směrem na Ostřetín - kolem hospůdky na fotbalovém hřišti, kde se občerstvíme - vystoupáme po asfaltové cestě do Ostřetína, ten projedeme a pokračujeme stále po asfaltové cestě, která se postupně změní na širokou lesní cestu. Na konci lesa pokračujeme rovně, stále do kopce. Uprostřed louky je hůř přehledná křižovatka (a mizí nám tam pravidelně značení) a my pokračujeme pořád nahoru na Žernovník. Tady se pokocháme pohledem na protější Třebouňský vrch a je tady krásně vidět také klášter trapistů v Novém Dvoře. Pozor! Na konci osady u posledního domu se dáme po louce prudce doprava a dolů. Sjedeme louku, vjedeme do lesa a narazíme na pěknou lesní cestu, po které se pustíme doleva a pořád mírně z kopce. Na křižovatce u Zuckerova mlýna se dáme doprava a jedeme podél potoka, na další křižovatce odpočíme doleva a přejedeme potok. Prudce stoupáme až na asfaltovou silnici - doprava na Branišov. Projedeme Branišov, mineme Blažejský rybník - tady si můžeme projít naučnou stezku Sv. Blažeje - a pokračujeme na Nežichov (Biofarma Belina - otevřeno v sobotu - prodej ze dvora). Za Nežichovem odbočíme z asfaltové cesty doleva na polní cestu vedoucí na Třebouňský vrch a následně do Třebouně. Do vesnice vjedeme u bývalého zem. statku. Před kapličkou odbočíme doprava a jedeme prudce dolů, podjedeme státní silnici a dáme se vlevo, po polní cestě dojedeme až do Luhova. Tady na rozcestí odpočíme doprava a po lesní asfaltové cestě jedeme přes Rozporenský les až k „Obrázku“, kde odbočíme opět doprava a dojedeme až na státní silnici K. Vary-Plzeň, po které sjedeme opět do Bezvěrova.



Bezvěrov



Na samém severním konci Plzeňského kraje leží obec Bezvěrov se svými 9 spádovými vesnicemi. Založena byla roku 1379 a důležitým mezníkem v její historii bylo zbudování sklárny na přelomu 19. stol. Vyrábělo se zde duté a laboratorní sklo.

V současné době dochované objekty slouží jako statek. V samotném Bezvěrově není kostel, pouze kaple zasvěcená sv. Floriánovi a poutním místem je kostel sv. Petra a Pavla v Dolním Jamném. Vlkošovská vodní tvrz i krašovský televizní vysílač patří k zajímavým místům Bezvěrovska, stejně tak jako vrch Žernovník, ze kterého je vidět nově zbudovaný klášter trapistů v Novém Dvoře.

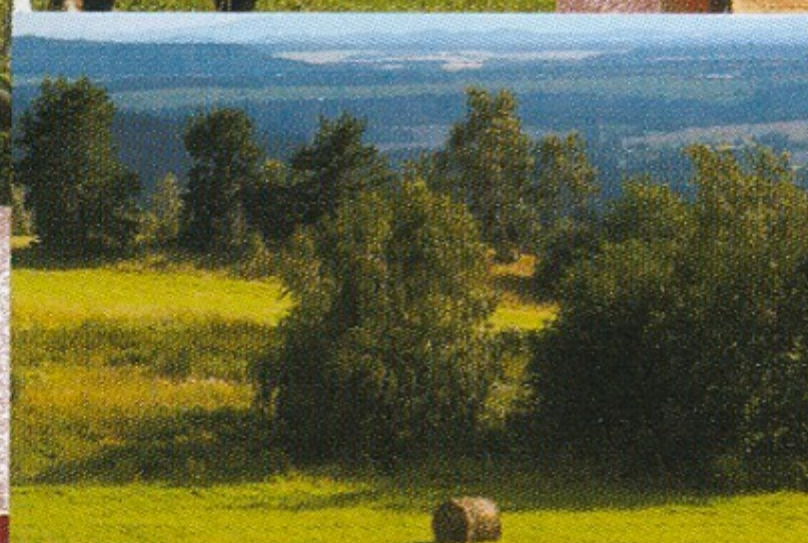
Bezvěrově není kostel, pouze kaple zasvěcená sv. Floriánovi a poutním místem je kostel sv. Petra a Pavla v Dolním Jamném. Vlkošovská vodní tvrz i krašovský televizní vysílač patří k zajímavým místům Bezvěrovska, stejně tak jako vrch Žernovník, ze kterého je vidět nově zbudovaný klášter trapistů v Novém Dvoře.



Ostřetín



Vlkošov



Žernovník

Nový Dvůr

Původně barokní rezidenční hospodářský dvůr tepelského kláštera, založený v roce 1750 na místě zaniklé Staré Vsi, byl od roku 2000 přeměněn na nynější klášterní komplex, v němž se pozoruhodně snoubí baroko s moderní architekturou světoznámého minimalistického architekta Pawsona.

Klášter není přístupný k prohlídce, a že v něm ani v jeho okolí není dovoleno fotografovat. Klášterní kostel je přístupný poutníkům v době bohoslužby.



www.biofarmabelina.cz

cesta z města
o.s.

CYKLOTRASY A HIPOTRASY POD VLADAŘEM
CESTY ZA POVĚSTÍ
NAUČNÁ STEZKA SV. BLAŽEJE
KRAJINA JAKO PAMĚŤ MÍSTA
BEČOVSKÁ PANORAMATICKÁ STEZKA
PROJEKTY KRAJE ŽIVÝCH VOD
KULTURNÍ A PŘÍRODNÍ DĚDICTVÍ REGIONU

www.cestazmesta.cz

INFO: www.cestazmesta.cz • tel.: 602 414 884
UBYTOVÁNÍ • OBČERSTVENÍ:

Biofarma Belina Nežichov • tel.: 602 414 884
www.biofarmabelina.cz

Ranč Pod Třebouňským kopcem • tel.: 774 805 005
www.ranc-treboun.cz

Sázavan Bezvěrov - občerstvení na hřišti

DALŠÍ ZAJÍMAVOSTI NA TRASE:

Naučná stezka sv. Blažeje u Nežichova

Ranč Pod Třebouňským kopcem - vyjíždky na koních