

CESTA Z MĚSTA

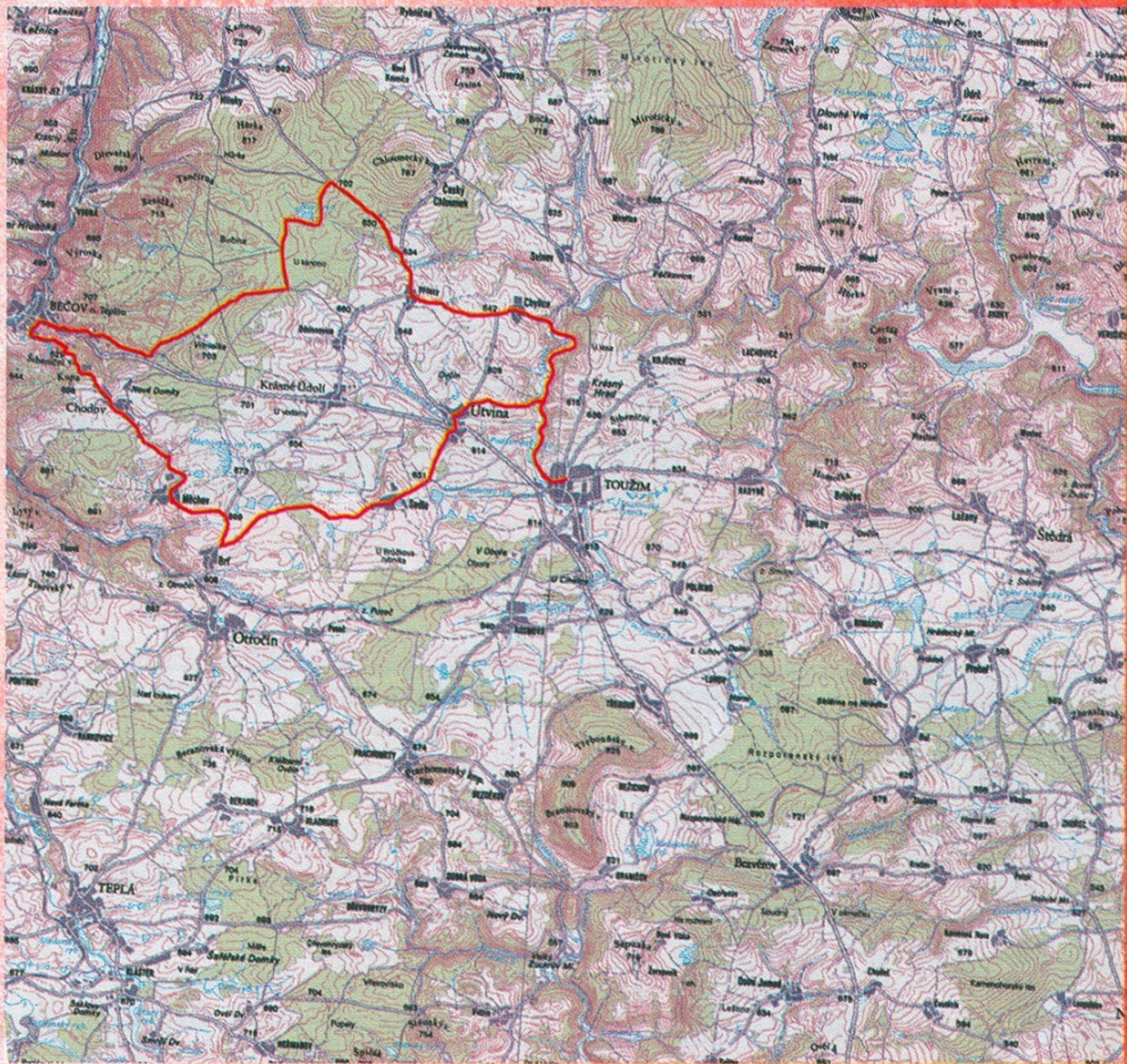


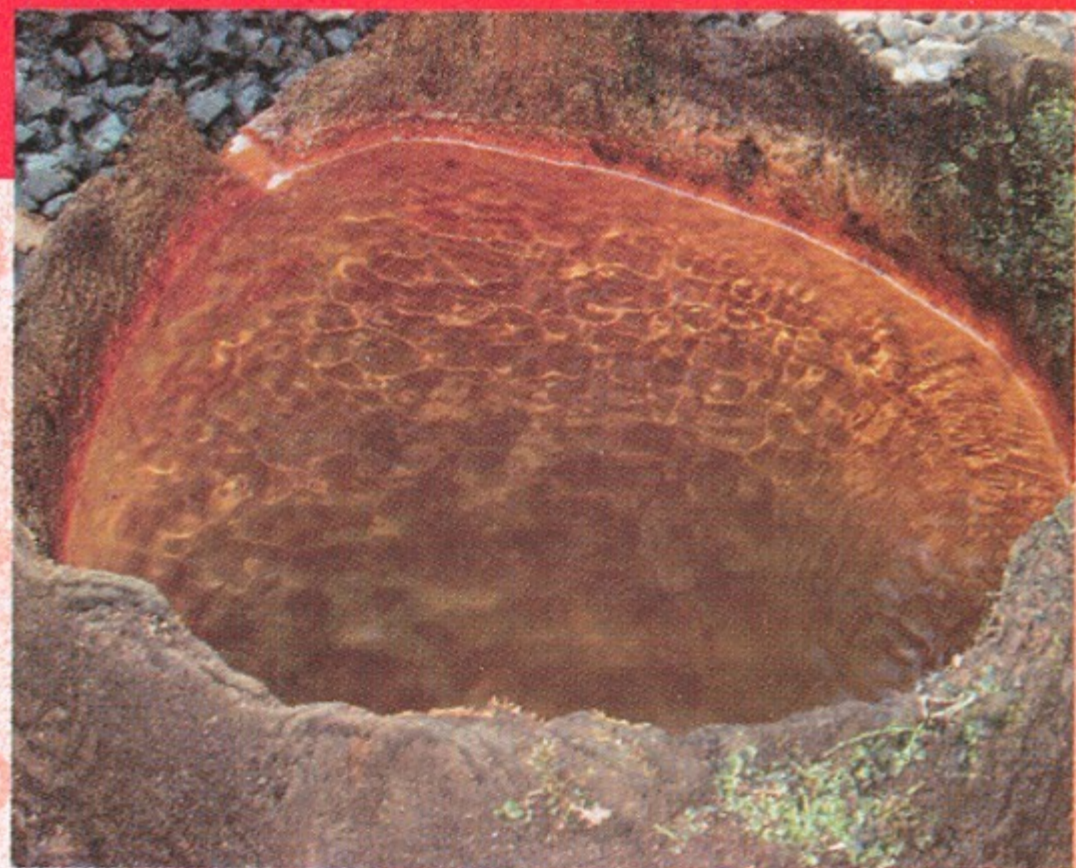
**CYKLOTRASY
POD VLADAŘEM**

**Toužim - Přílezy - Javorná - Bečov - Brť -
Sedlo - Útvina - Toužim**

Děkujeme obci OTROČÍN za podporu při údržbě této trasy.

V Toužimi od restaurace Vladař rovně a kolem restaurace U Čápa (a bývalého pivovaru) vlevo na lesní cestu kolem rybníka a na první křižovatce vlevo k vodní elektrárně. Po příjezdu na asfaltovou cestu se dáme doleva do Chylic. V Chylicích kolem letiště rovně na Přílezy (kostel sv. Bartoloměje je nemovitou kulturní památkou). V Přílezech vpravo, poté odbočíme z hlavní doleva a jedeme stále rovně na Hlinky. A tady pozor na značení budeme odbočovat vlevo na lesní cestu. Ostrým stoupáním narazíme na asfaltovou cestu, tu křížíme a pokračujeme mírně vpravo kolem jezírka (pěkné koupání). Jedem pořád po asfaltové lesní cestě až k hájovně. Kolem hájovny mírně vpravo téměř na hlavní silnici, před hlavní silnicí odbočíme vpravo na lesní cestu a přes kemp až do Bečova. Po prohlídce města a zámku hledáme dopravní značení - směr Teplá. Před výjezdem z Bečova můžete cestou potkat naučnou stezku Zlatý vrch a naučnou stezku Šibeniční vrch (ta začíná už u zámku). Dále jedem směr Chodov (zde odbočka k sopce Homolce), pokračujeme na Měchov. Před Brť odbočíme vlevo a přes Sedlo dojedeme do Útviny. V Útvině přejedeme hlavní silnici rovně a ve vsi odbočíme doprava ke kostelu. Za kostelem vpravo na polní cestu až k rybníku. Zde rovně po hrázi, na konci vpravo a pokračovat do Toužimi.





Otročín

Určitě stojí za návštěvu nově upravený pramen Horní Otročínské kyselky.

Tuto osadu původně založila rodina nebo rodiny propuštěných otroků, kteří zde kolonizovali půdu předtím neobydlenou. Z toho zřejmě vyplývá název vesnice. První skutečná historická zmínka o Otročíně sahá přesně do roku

1233, kdy kaple svatého Michaela obklopená slovanským sídlištěm Otročínem a dalšími majetky přešly do rukou tepelského kláštera. V jeho majetku byla vesnice až do doby zrušení nevolnictví do konce 18. století, s výjimkou období let 1530 až 1602, kdy byla obec na 72 let v zástavě pánů z Pluhu a Plavna. Protože na začátku 13. století se v tepelských potocích nalézalo zlato, povolal klášter německé rýžovníky a rozsadil je v krajině. Tak k původnímu malému slovanskému osídlení okrouhlicového typu časem přibyla novější, ale mnohem výstavnější a větší část vesnice řadového ulicového typu, jejíž střed tvořila rozlehlá náves.



Útvina

byla založena v roce 1488 jako město. Historické jádro městečka tvoří obdélné náměstí s barokní radnicí, několika staršími domy a barokní sochou sv. Jana Nepomuckého, nad náměstím stojí v jádru gotický kostel sv. Vavřince.

Bečov nad Teplou

Nejcennější historickou a uměleckou památkou Bečova je rozsáhlý komplex hradu a zámku. Tvoří působivou ozdobu a dominantu městečka. Hlavním exponátem a magnetem zámku je vzácný relikvíář svatého Maura z 12. století, unikátní románská památka evropského významu.



Bečovská botanická zahrada • www.zocsopberkut.cz

cesta z města
O.S.

CYKLOTRASY A HIPOTRASY POD VLADAŘEM
CESTY ZA POVĚSTÍ
NAUČNÁ STEZKA SV. BLAŽEJE
KRAJINA JAKO PAMĚŤ MÍSTA
BEČOVSKÁ PANORAMATICKÁ STEZKA
PROJEKTY KRAJE ŽIVÝCH VOD
KULTURNÍ A PŘÍRODNÍ DĚDICTVÍ REGIONU
www.cestazmesta.cz

INFO: www.cestazmesta.cz • tel.: 602 414 884

UBYTOVÁNÍ • OBČERSTVENÍ:

Penzion Vladař Toužim • tel.: 603 208 847

Obecní hospoda v Brti

DALŠÍ ZAJÍMAVOSTI NA TRASE:

Přílezy - sportovní letiště • www.aeroklubtouzim.cz

Bečovská botanická zahrada

Rozhledna Třasák v Útvíně

Čedičové varhany u Hlinek - přírodní památka

Víklan Dominik u Rybnické - přírodní památka