

# CESTA Z MĚSTA



**CYKLOTRASY  
POD VLADAŘEM**

**Toužim - Polikno - Buč - Vlkošov**

**- Manětín - Prohoř - Komárov - Toužim**

**Děkujeme obci PŠOV za podporu při údržbě této trasy.**

Z Toužimi najedeme směr na Žlutice. Sledujeme pečlivě značení a před zatáčkou do Radyně odbočíme prudce doprava a pokračujeme polní cestou do vesnice Polikno. Projedeme vesnicí rovně a kolem autoservisu do Luhova. V Luhově odbočíme mírně vlevo až k lesu, zde doprava a krásnou lesní asfaltkou až do Buče. )Celá cesta je nově značena KČT č. 2232 Otročin-Toužim-Polikno-Luhov-Buč). Zde hned za prvním domem ostře doprava do Služetína. Dále pokračujeme podle silničního značení na Vlkošov (můžete si prohlédnout vodní tvrz - bohužel jen zvenku) dál pokračujeme na Zhořec, Mezí a Újezd až do Manětína. Po prohlídce náměstí, zámku a zámeckého parku (můžete využít služeb místních restaurací - jsou na dlouhou dobu jediné) se vracíme zpět na křižovatku před Manětínem a pokračujeme do kopečka kolem Chlumské hory na Pšov a Žlutice. Až uvidíme ukazatel na Domašín odbočíme vlevo a mírným stoupáním se dostaneme až k odpočívadlům na Zbraslavském vrchu. Nyní nás čeká prudký krátký sjezd. Přejedeme křižovatku rovně a pokračujeme lesem až na další asfaltovou cestu (spousta borůvek a brusinek), tady pořád rovně na prašnou cestu. Na první odbočce se dáte doprava a kolem rybníku až na další rozcestník u malého rybníčku. Zde odbočíte doprava do Prohoře a na návsi odbočíte vlevo na Hrádek (tady bydlela sestra K. Čapka, za kterou často jezdil). Pak na silnici směrem na Komárov (rychta se sklepením z 15. století - soukromé, otevřeno příležitostně) a přes Smilov po hlavní silnici až do Toužimi.





# Manětín



Za Václava Josefa Lažanského, jenž zemřel v roce 1715, a jeho manželky i jejich syna Maxmiliána Václava byl Manětín opravdovým střediskem umělců. Pracoval pro ně malíř P. Brandl i F. K. Bentum, dále J. F. Händl, sochaři Š. Borovec a J. J. Herscher, architekti J. B. Santini, J. J. Hess z Tyrol a ke konci 17. století stavěl pro Katanské kostel sv. Barbory v Manětíně i architekt G. B. Mathey.

# Komárov



Původně ves náležející ke královskému hradu Preitensteinu u Nečtin s původně gotickým, barokně přestavěným kostelem sv. Vavřince. Zdejší stavby lidové architektury z 18. až 19. století zastínilo nedávno objevené torzo nejstarší stavby lidové architektury v ČR - bývalé rychty s krčmou - s unikátní středověkou konstrukcí trámového stropu s kamenným záklopem z doby po roce 1484.

# Pšov

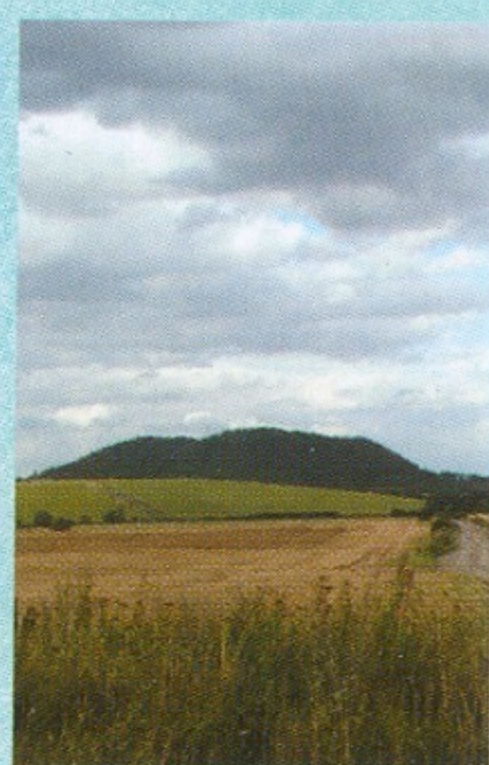
Ves byla založena v r. 1513 a podle staré pověsti přišli

do zdejších míst členové slovanského kmene Pšovanů, kteří se za dávných pohanských časů usídlili kolem Mělníka. Roku 1640 táhlo Pšovem švédské vojsko a vesnici vypálilo.

Vrch Vladař hraje velmi důležitou roli již od středověku. Leží v nadmořské výšce 693 m n. m.

Čedičová dvoukupa je společně

s Chlumskou horou krajinnou dominantou jižního výběžku Doupovských hor.



**cesta z města**  
o.s.

CYKLOTRASY A HIPOTRASY POD VLADAŘEM

CESTY ZA POVĚSTÍ

NAUČNÁ STEZKA SV. BLAŽEJE

KRAJINA JAKO PAMĚŤ MÍSTA

BEČOVSKÁ PANORAMATICKÁ STEZKA

PROJEKTY KRAJE ŽIVÝCH VOD

KULTURNÍ A PŘÍRODNÍ DĚDICTVÍ REGIONU

[www.cestazmesta.cz](http://www.cestazmesta.cz)

INFO: [www.cestazmesta.cz](http://www.cestazmesta.cz) • tel.: 602 414 884

UBYTOVÁNÍ • OBČERSTVENÍ:

Penzion Vladař Toužim • tel.: 603 208 847 •

[www.penziontouzim.cz](http://www.penziontouzim.cz)

Penzion U Kaprů Nečtiny • tel.: 604 652 371 •

[www.penzionukapru.wz.cz](http://www.penzionukapru.wz.cz)

DALŠÍ ZAJÍMAVOSTI NA TRASE:

Keramická dílna Radyně

Rychta v Komárově (otevřeno příležitostně)

Zámek Manětín • Vodní tvrz ve Vlkošově